

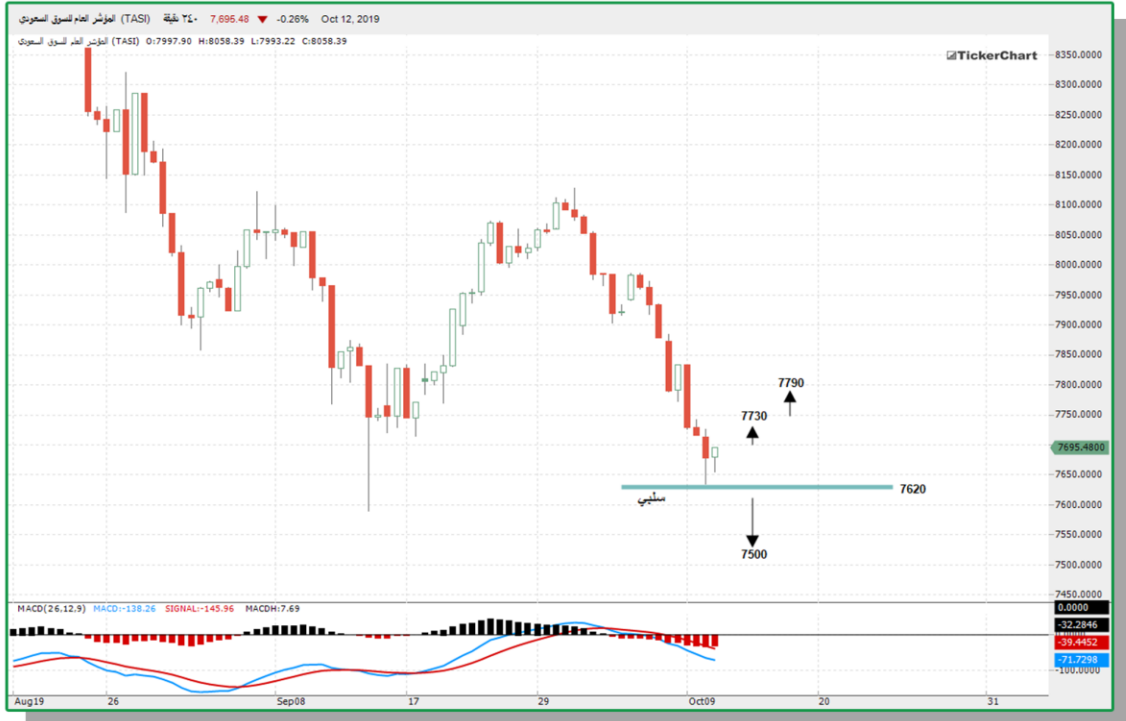
بيت الخبرة

تقرير التحليل الفني الأسبوعي

13 - 17 أكتوبر

0594212312

www.bayt-alkhebra.info



كنا قد تحدثنا في تقرير الأسبوع الماضي على أن ثبات مستويات الدعم 7890 نقطة مهم جدا لمؤشر تاسي، فيما واصل المؤشر هبوطه مع اختراق لأسفل الدعم المشار إليه ليحقق المستهدف الأول السلبى ثم واصل الهبوط في جلسة الخميس ليستقر عند مستويات 7695 نقطة.

خلال تقرير الأسبوع الحالي نشير إلى أننا نتوقع تشهد حركة المؤشر ارتدادا صاعدا في حال ثبات الدعم 7620 نقطة، ليستهدف على المدى القصير مستويات 7730 نقطة ثم مستويات 7790 نقطة.

فيما يواصل المؤشر السلبية في حال اختراق لأسفل مستويات 7620 نقطة، حيث نتوقع أن يستهدف بعدها مستويات 7500 نقطة.



التحليل الفني لقطاع البنوك



خلال الأسبوع الحالي سوف نقوم بإلقاء الضوء على قطاع البنوك والذي نتوقع أن يشهد ارتداد صاعد خلال تداولات الأسبوع الجاري، وذلك بعد اكتمال النموذج الفني التوافقي كما هو مبين على الرسم البياني بفواصل زمني يومي.
المستهدفات المتوقعة في حال ثبات الدعم 6960 نقطة، هي مستويات 7250 نقطة ثم مستويات 7450 نقطة.

تحديث التحليل الفني لسهم السعودي الفرنسي

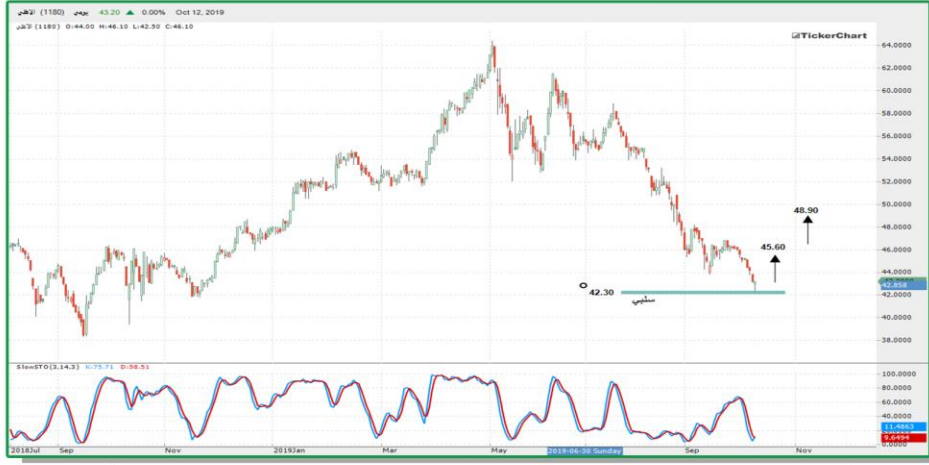


نجح سهم البنك السعودي الفرنسي في الارتداد من مستويات الدعم 29 ريال، ليغلق مع نهاية جلسة الخميس الماضي عند مستويات 30.15 ريال.
ثبات الدعم 29 ريال، يزيد من فرص استمرار الارتداد الصاعد والذي قد يستهدف مستويات 31.80 ريال، ثم مستويات 34 ريال.

0594212312

www.bayt-alkhebra.info

البنك الأهلي: بوادر انعكاس إيجابي بعد تكون شمعة المطرقة



تكونت نموذج شمعة انعكاسية إيجابية مع نهاية جلسة الخميس في الأسبوع الماضي وذلك بالقرب من مستويات الدعم 42 ريال، حيث أغلقت الشمعة عند مستويات 43.20 ريال. تتوقع في ظل ثبات مستويات الدعم أن يواصل السهم ارتداده الصاعد عند مستويات 45.60 ريال، والتي باختراقها أن يواصل صعوده نحو مستويات 48.90 ريال. سلبية تتأكد باختراق السهم لأسفل مستويات 42.30 ريال

التحليل الفني لسهم بنك الجزيرة



انحسرت حركة السعر عن الهبوط مع اكتمال النموذج الفني التوافقي، وذلك في ظل ثبات مستويات 12.75 ريال، أغلق سهم بنك الجزيرة تداولاته عند مستويات 12.90 ريال. مع ثبات مستويات الدعم 12.75 ريال، تتوقع اتجاه حركة السعر لسهم بنك الجزيرة إلى الصعود نحو مستويات 13.70 ريال.

قاع مزدوج لسهم ساب يزيد من فرص الانعكاس



تكون قاع مزدوج محتمل لسهم بنك ساب عند مستويات 29.5 ريال، ليغلق جلسات الأسبوع الماضي عند مستويات 30.25 ريال.

تتوقع استمرار صعود سهم ساب خلال التداولات المقبلة عند مستويات 31.25 ريال، ثم مستويات 32.70 ريال السلبية تكون بإغلاق السهم لأسفل مستويات 29.50 ريال

تحديث التحليل الفني لسهم الأبحاث والتسويق



كما قد ذكرنا في التقرير السابق لسهم الأبحاث والتسويق أن السهم معرض بشكل كبير إلى استمرار الهبوط من مستويات 67 ريال، وبالفعل اتجه السهم إلى الهبوط ليسجل الأدنى له عند

مستويات 60.80 ريال، ثم ارتد السهم إلى الصعود بنسبة 7.58%، وقد قد اقترحنا في التقرير السابق أن يصل هبوط السهم إلى مستويات 56 ريال.

ولما رأينا اكتمال النموذج الفني التوافقي من مناطق الارتداد التي شهدتها السهم، قررنا أن نقوم بتحديث التحليل للسهم

كما نلاحظ على الرسم البياني اكتمال النموذج الفني التوافقي (الخفاش) حيث بالفعل اتجه السهم إلى الصعود من 60.80 ريال، ليغلق السهم عند مستويات 66.70 ريال.

خلال التداولات المقبلة نتوقع استمرار صعود السهم نحو مستويات 70 ريال، والتي لا بد من الاستقرار أعلاها ليوصل السهم صعوده نحو مستويات 80 ريال.

سلبية السهم تكون بالعودة إلى اختراق لأسفل مستويات 60 ريال

0594212312

www.bayt-alkhebra.info

إيضاحات

تنويه عام عن التحليل الفني وتعريف ببعض المصطلحات المستخدمة في هذا التقرير التحليل الفني: هو اداة تستخدم لمساعدة المستثمرين في اتخاذ قراراتهم الاستثمارية بناء على حركة السوق و السهم خلال فترة معينة, مستويات الدعم والمقاومة: مستوى الدعم للسهم هو السعر الذي يكون فيه المتداولون أكثر ميال للشراء, وبذلك يرتد السهم احيانا السعري بعد سلسلة من الانخفاضات على السهم. اما مستوى المقاومة للسهم فهو السعر الذي يكون فيه المتداولون أكثر ميال للبيع بعد سلسلة من الارتفاعات, وبذلك انخفض من ذلك المستوى السعري.



هي الأسهم التي تقع ضمن اجندة الاسبوع الاقتصادية

أخلاء المسؤولية

يشهد محللي البيانات الواردة بهذا التقرير بأن الآراء التي اعربوا عنها تعبيراً دقيقاً عن آرائهم الشخصية بشأن الأوراق المالية والشركات التي هي موضوع تلك الوثيقة , وفي اعتقادنا أن البيانات الواردة به هي بيانات صحيحة وقت نشرها. كما أن هذا التقرير له هدفه الخاص ولا يجب أن يعتمد به كحافز لإتخاذ أية قرارات استثمارية, ولا تتحمل الشركة أي مسؤولية أو أي التزام قانوني نتيجة لأي خسائر مباشرة ناتجة عن استخدام هذا التقرير, كما يحذر القيام بنزوع أو نسخ هذا التقرير دون الحصول على موافقة الشركة.

اعداد :-

قسم البحوث بشركة بيت الخبرة

0594212312

www.bayt-alkhebra.info

